



# Eine aktuelle Bestandsaufnahme des Bau-Arbeitsmarktes

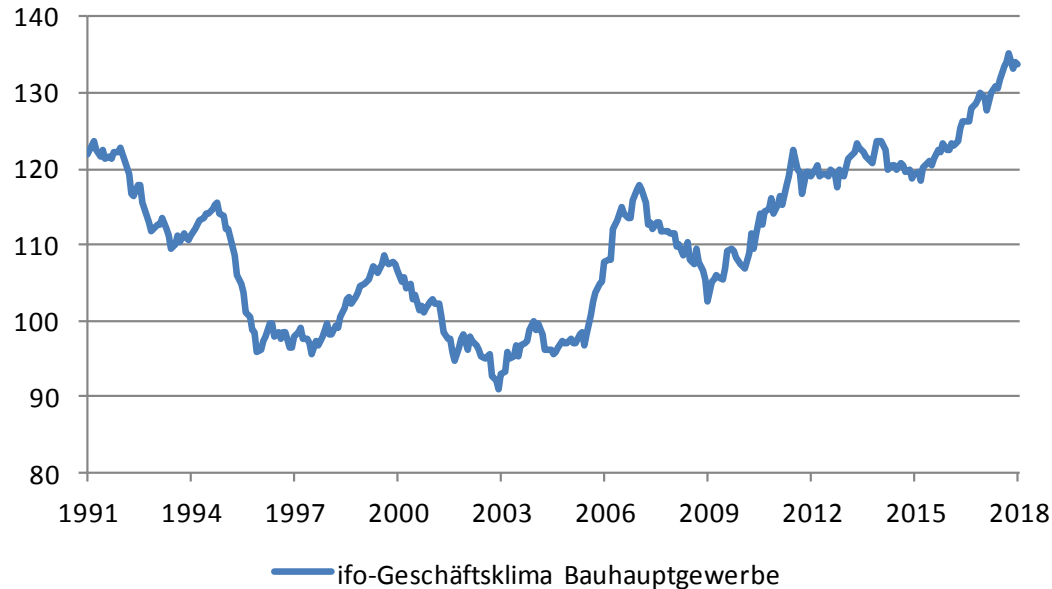
Dr. Torge Middendorf, Leiter Volkswirtschaft/Öffentlichkeitsarbeit

*„Allerdings mehren sich die Anzeichen dafür, dass die deutsche Wirtschaft bei Fachkräften zunehmend mit Engpässen konfrontiert ist, die einer deutlich stärkeren Expansion im Wege stehen könnten.“*

Deutsche Bundesbank (Monatsbericht Februar 2018)

# Bautätigkeit und Stimmung auf Rekordhoch...

Ifo-Geschäftsklima für das Bauhauptgewerbe, Index  
(2005=100), saisonbereinigt



Quelle: Datastream

- Geschäftsklima für das Bauhauptgewerbe auf dem höchsten Stand seit der Wiedervereinigung
- Bauwirtschaft seit Jahren der Konjunkturtreiber

# ... bei sich intensivierendem Fachkräftemangel

- „Engpassanalyse“ der Bundesagentur für Arbeit: wie lange dauert es, eine Stelle zu besetzen?
- Stellen für „Spezialisten“ (Meisterabschluss) im Hoch- und Tiefbau 168 – 173 Tage vakant (Gesamtdurchschnitt: 102 Tage)
- Sehr niedrige berufsspez. ALQ von 1,2 bzw. 0,9 %
- Gleiche Entwicklung im Ausbau
- Spezialisten im Hoch-, Tief- und Ausbau stehen damit (seit Juni 2017) auf der Positivliste der BA: bundesweite Mangelberufe!
- Zusätzliche Engpässe bei Fachkräften in den Bundesländern

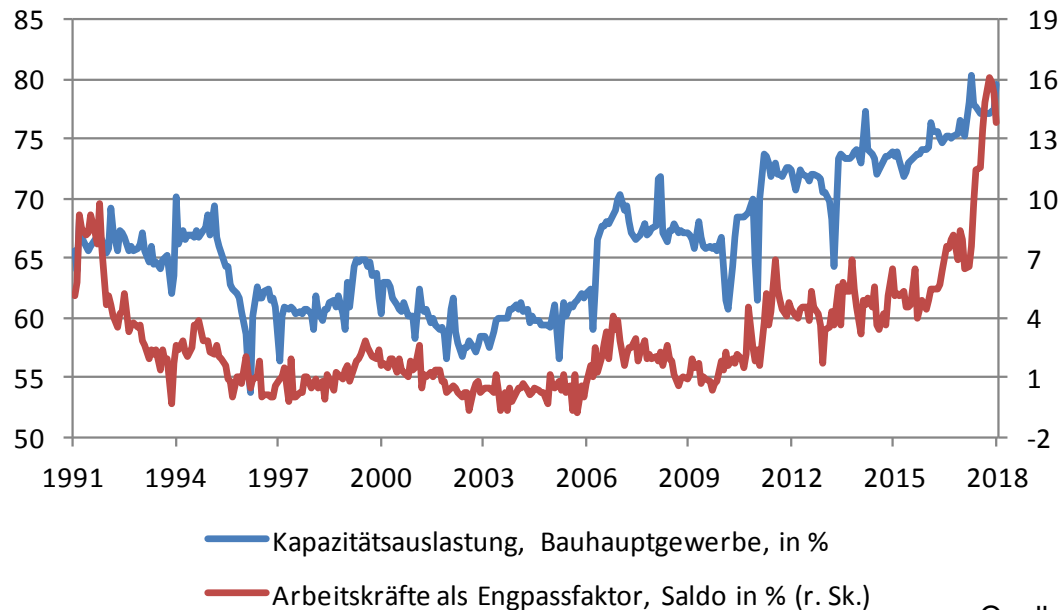
## Spezialisten Hoch-, Tief-, Aus- und Trockenbau Dezember 2017



Datenquelle: Statistik der Bundesagentur für Arbeit

# Arbeitskräfte als Engpassfaktor

Kapazitätsauslastung und produktionsbehindernde Faktoren für das Bauhauptgewerbe, in %  
(2005=100), saisonbereinigt

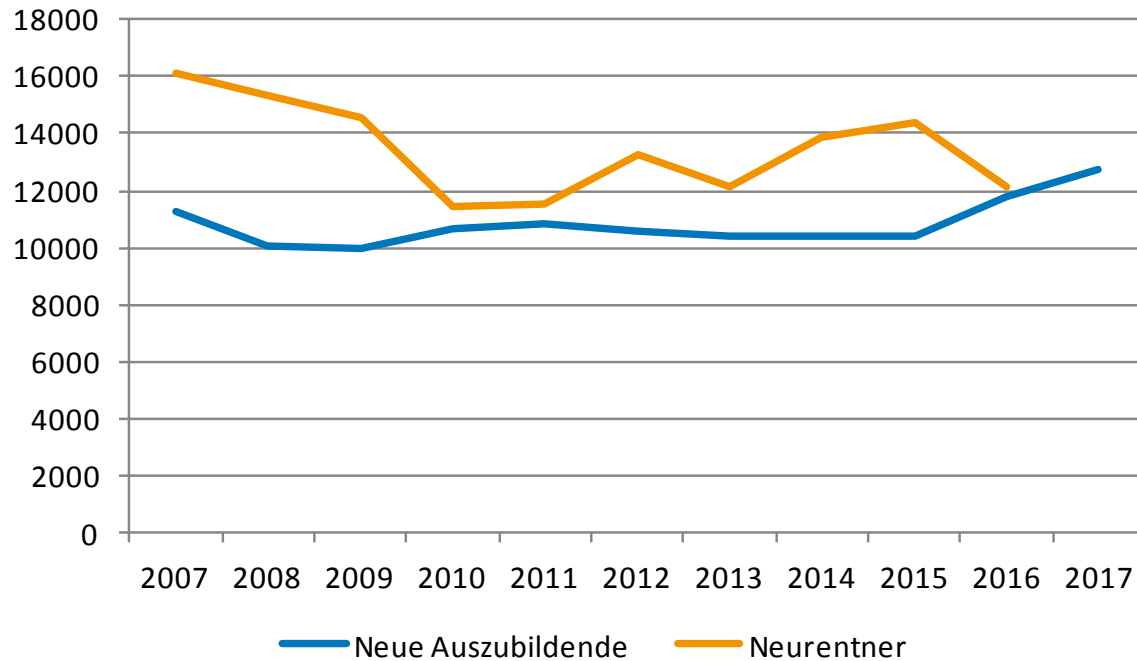


Quelle: ifo-Institut, Datastream

- Kapazitätsauslastung auf Rekordhoch
- Mangel an Arbeitskräften der zentrale produktionsbehindernde Faktor
- 22% der Betriebe berichten über das Abwerben von Arbeitskräften (höchster jemals gemessener Wert)

# Demographisches Problem

## Neue gewerbliche Auszubildende und Neurentner

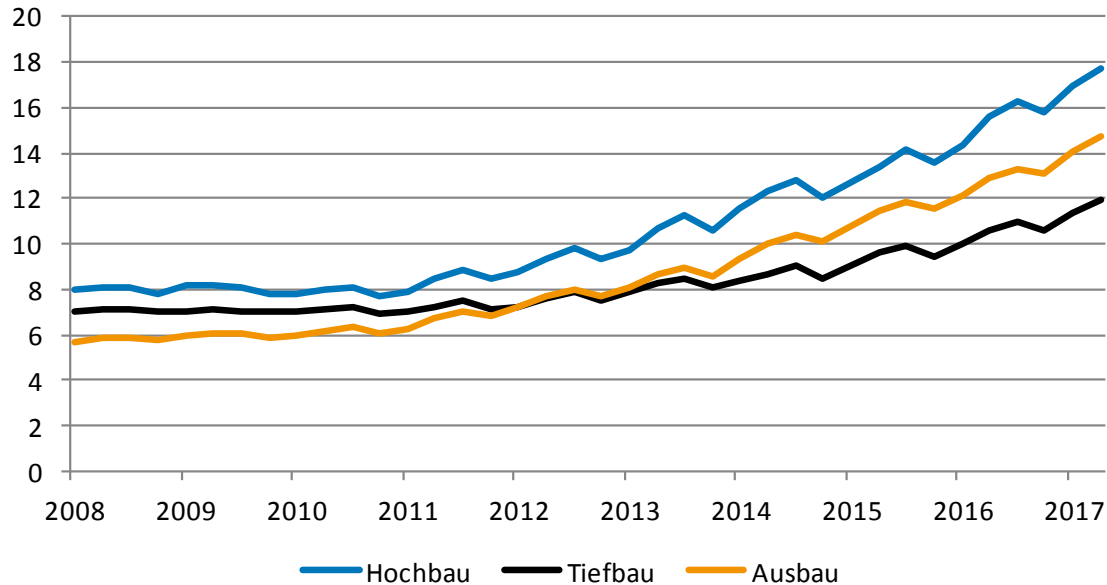


Quelle: SOKA-BAU

- Neue Ausbildungsverhältnisse im vergangenen Jahr mit dem stärkstem Anstieg seit 1994 (+ 7,4 %)
- Aber im Trend der vergangenen Jahre lag die Zahl der Neurentner über der Zahl der neuen Azubis

# Ausländeranteil deutlich gestiegen...

Ausländeranteil (in %) an der sozialversicherungspflichtigen Beschäftigung

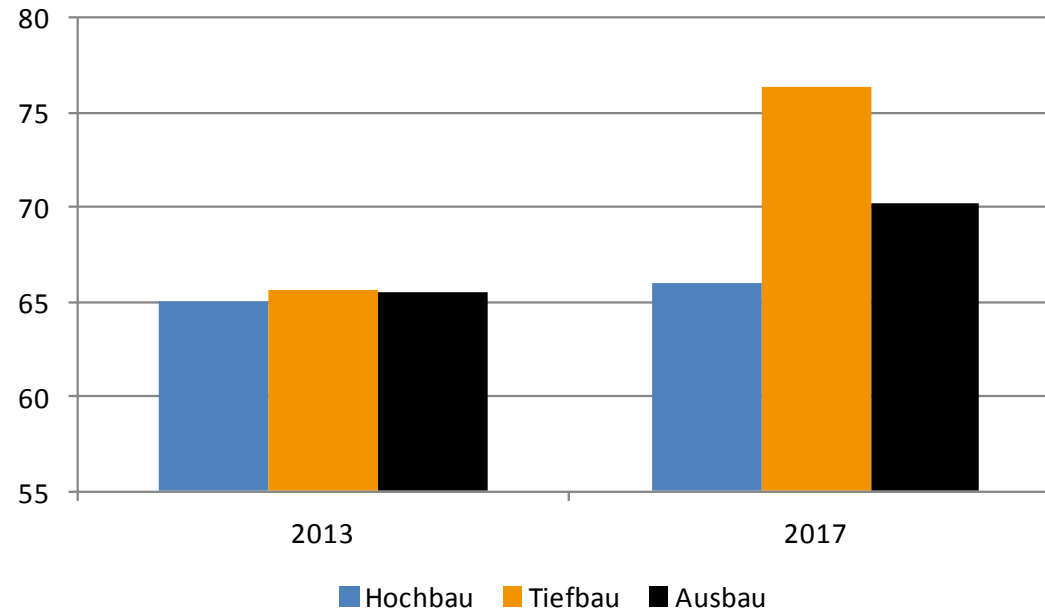


Quelle: Bundesagentur für Arbeit

- Ausländeranteil hat sich deutlich erhöht
- Im Hochbau und Ausbau sogar Verdopplung des Ausländeranteils

# ...ebenso wie die Qualifikation der Beschäftigten

Anteil der sozialversicherungspflichtigen Beschäftigung mit anerkanntem Berufsabschluss (in %)

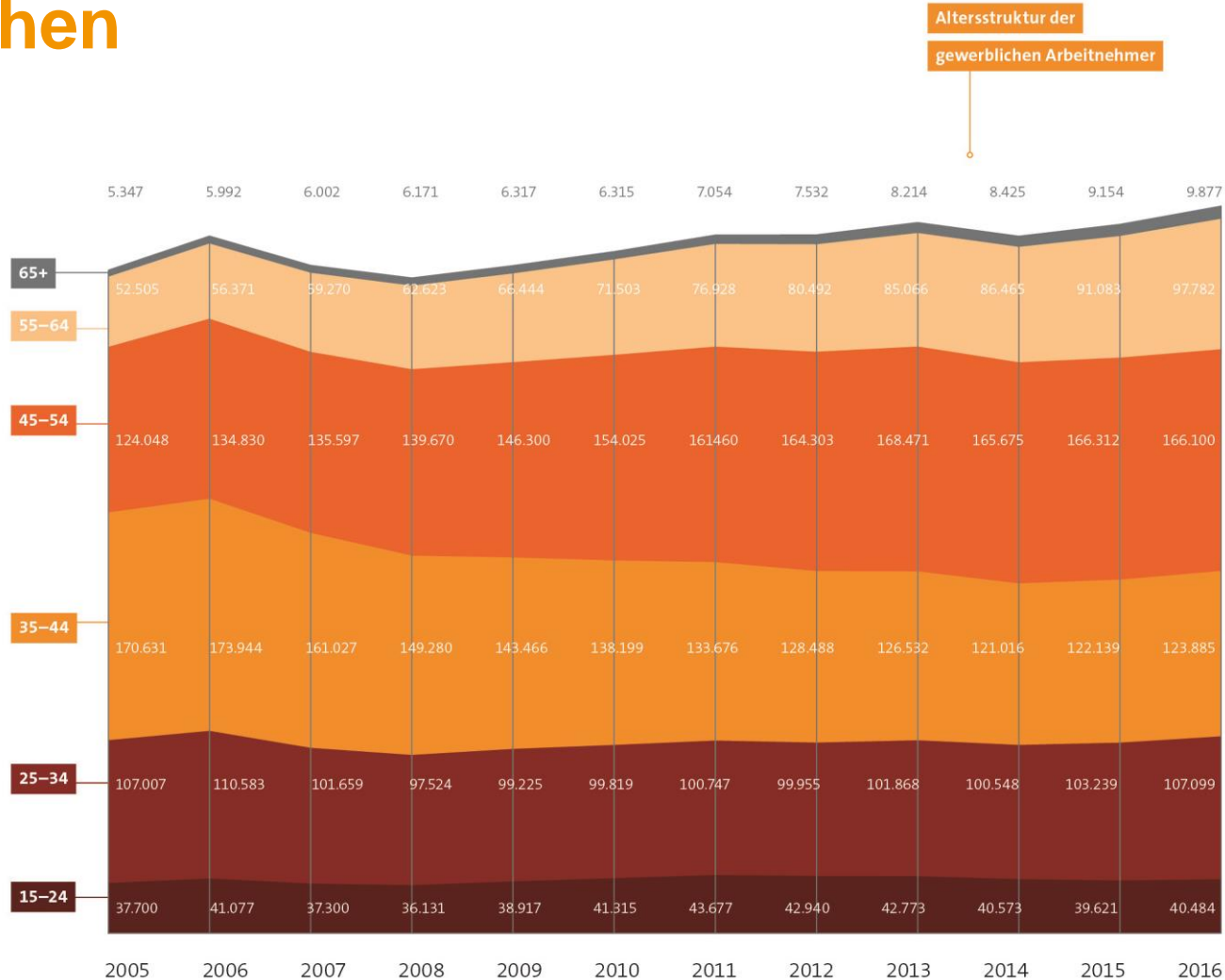


Quelle: Bundesagentur für Arbeit

- Die neuen Beschäftigten (Ausländer/Quereinsteiger) sind sogar besser qualifiziert
- Nicht klar, ob es sich um eine Bau-Ausbildung handelt



# Demographische Herausforderung bleibt bestehen



Quelle: SOKA-BAU

# Schlussfolgerungen

- Fachkräfteengpässe in der Bauwirtschaft verschärfen sich
- Personalmangel scheint einer stärkeren Expansion im Weg zu stehen
- Dennoch ausgeprägter Beschäftigungszuwachs in den vergangenen Jahren, der z. B. auf einer stärkeren Beschäftigung von Ausländern beruht
- Demographisches Problem wird in den nächsten Jahren noch zu einem steigenden Bedarf an Fachkräften führen, und die Altersstruktur hat sich jüngst sogar ungünstig entwickelt
- Erschließung neuer Beschäftigungsgruppen (z. B. Frauen, Migrantinnen) wichtig
- Stärkung der betrieblichen Ausbildung